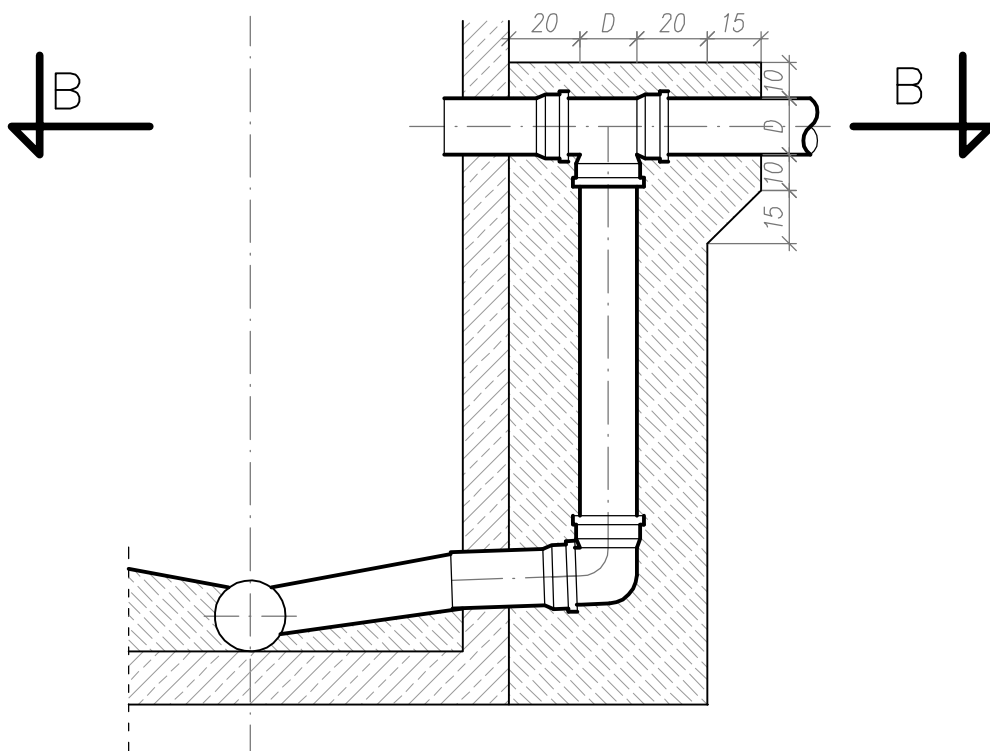
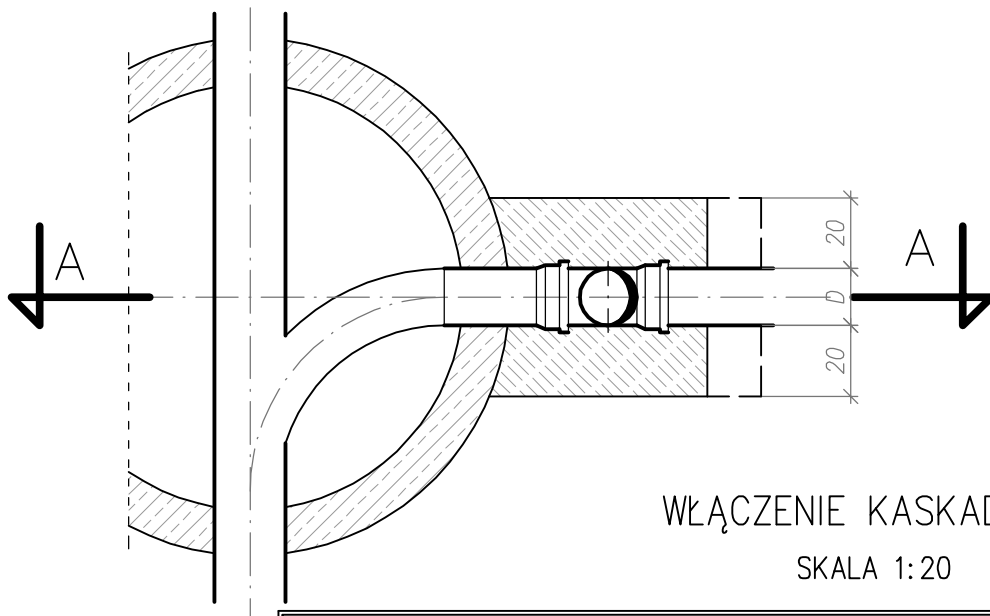


A—A



B—B



WŁĄCZENIE KASKADOWE

SKALA 1:20

Biurow Usług Inwestycyjnych "PRO-IN-KOM" Włocławek

<b>Obiekt:</b> Sieć kanalizacyjna wraz z przykanalikami, rurociągami tłocznymi i przepompowniami ścieków w miejscowości Radomice	<b>Branża:</b>		Sanitarna	
	<b>Funkcja:</b>		Imię i nazwisko:	Podpis:
	<b>Inwestor:</b> Gmina Lipno		Opracował: inż. Jerzy Kamowski	
	<b>Temat:</b> Włączenie kaskadowe		Projektował: Inż. Jerzy Kamowski upr.729/73 Bg; 8386-5/55/86 Wk	
<b>Data</b>		<b>Skala</b>	<b>Nr rys.</b>	<b>Nr ark.</b>
06.2016		1:20	3	4